

**REUNION PUBLIQUE**

Ville de  
**Besançon**

# Aménagement du Pôle VIOTTE

Rue de la Viotte  
Besançon (25)



## Le quartier durable en construction

### Globalement

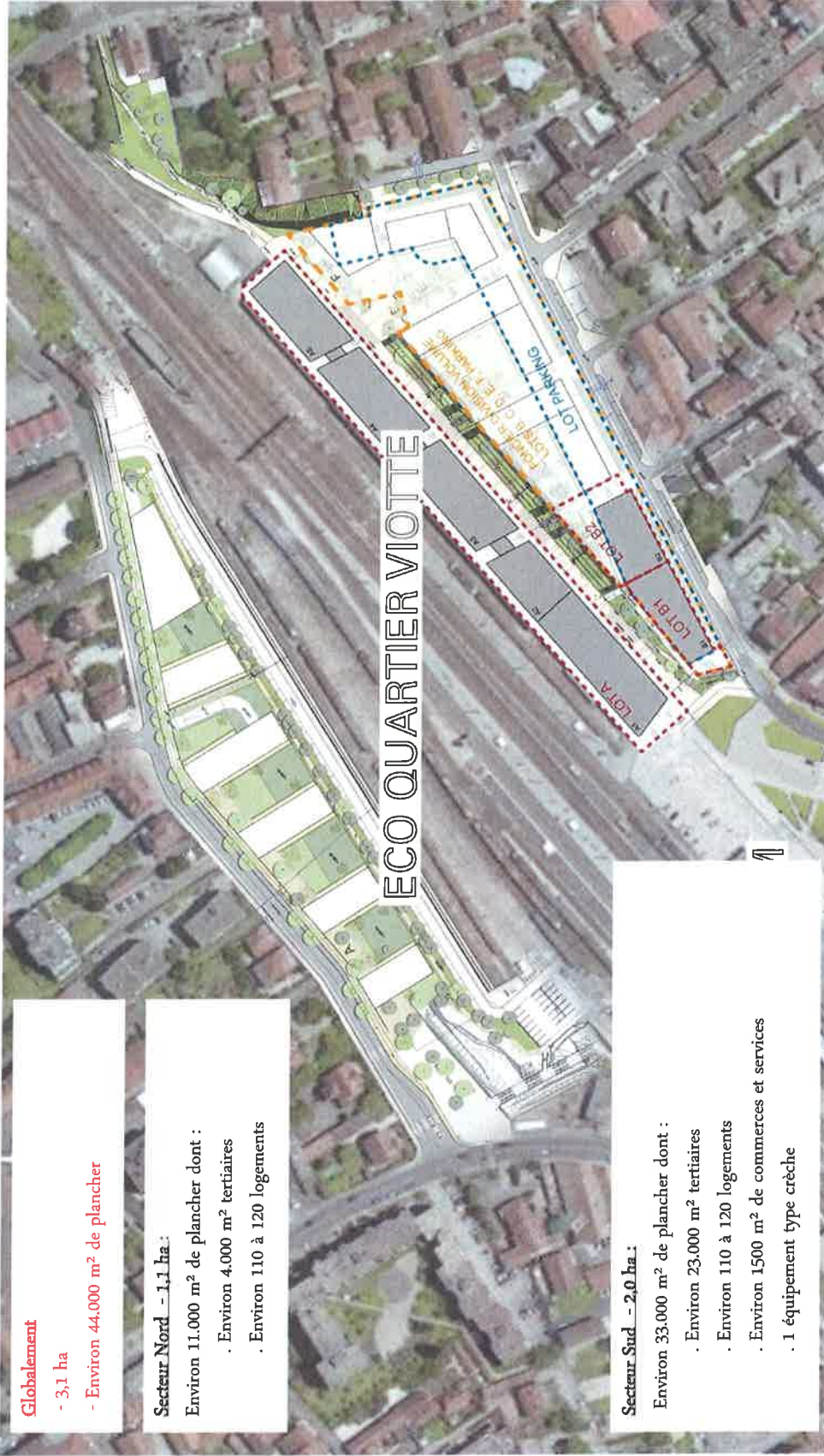
- 3,1 ha
- Environ 44.000 m<sup>2</sup> de plancher

### Secteur Nord - 1,1 ha :

- Environ 11.000 m<sup>2</sup> de plancher dont :
- . Environ 4.000 m<sup>2</sup> tertiaires
- . Environ 110 à 120 logements

### Secteur Sud - 2,0 ha :

- Environ 33.000 m<sup>2</sup> de plancher dont :
- . Environ 23.000 m<sup>2</sup> tertiaires
- . Environ 110 à 120 logements
- . Environ 1500 m<sup>2</sup> de commerces et services
- . 1 équipement type crèche



Vue aérienne du quartier Viotte depuis le Sud



# Plan masse du quartier Viotte Secteur Sud



Perspectives - projet pôle tertiaire - Cabinet METRA & Associés



Territoire 25  **sedia**



# SOMMAIRE

- Présentation du groupement et des travaux
- Installation de chantier
  - Plan de circulation
  - Base vie
  - Accès piétons
  - Accès véhicules
- Terrassements
- Phasages des travaux
- Horaires de travail
- Compagnons
- Quelques quantités



# GROUPEMENT LOT 01



- Terrassements
- Fondations spéciales
- Gros-oeuvre



- Construction bois A2 – A3 – A4



- Construction bois A1 – A5 – B1/B2





# TRAVAUX

- Parking de 320 places
- 2 bâtiments « signal » (R+6 & R+8)
  - Bureaux
  - Commerces
  - Logements en attique
- 1 immeuble de bureaux (R+5)
- 3 bâtiments ossature bois (R+2)
  
- Durée : 18 mois de Gros Œuvre – 27 mois Tous Corps d’Etats



# PHASAGE

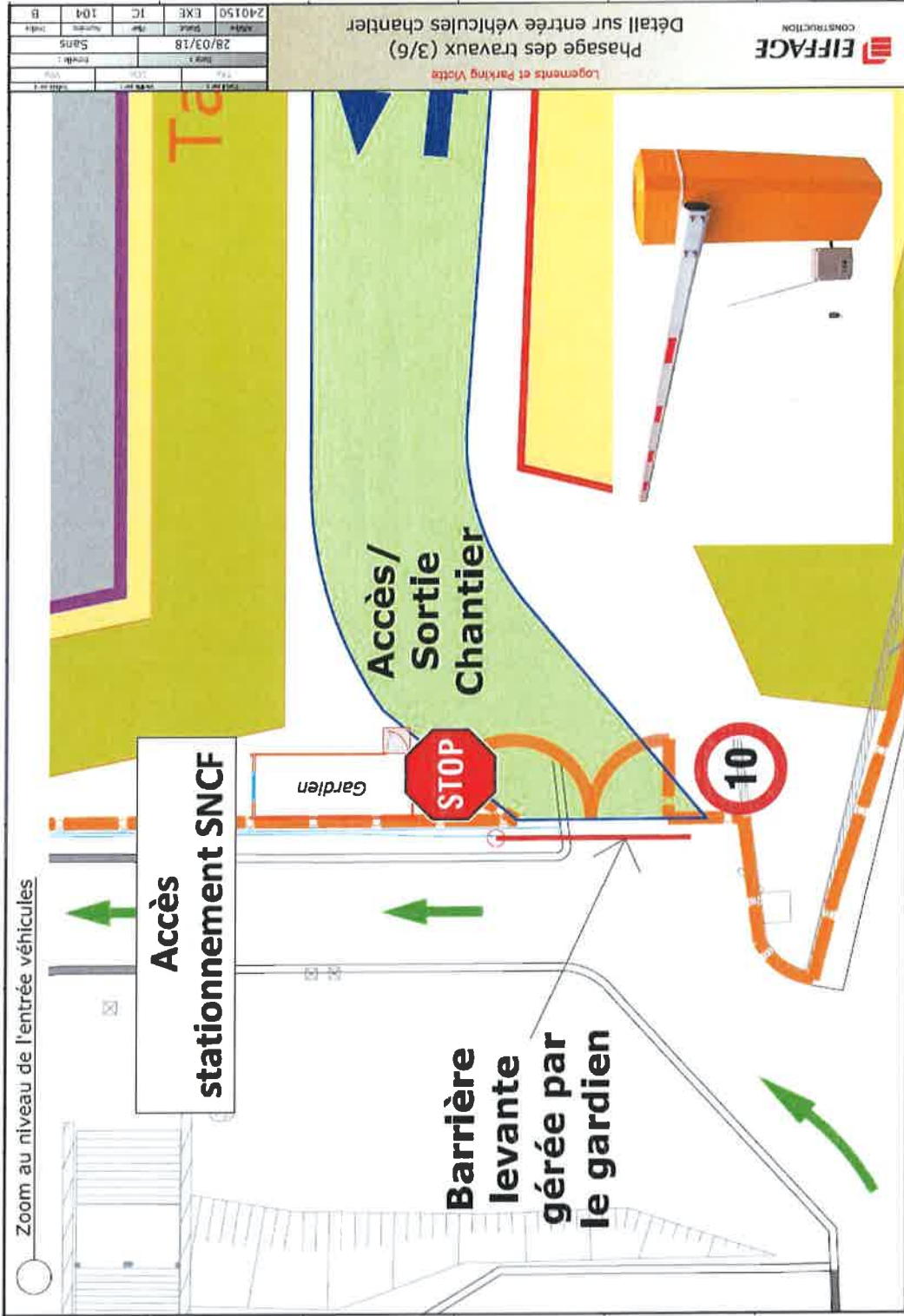


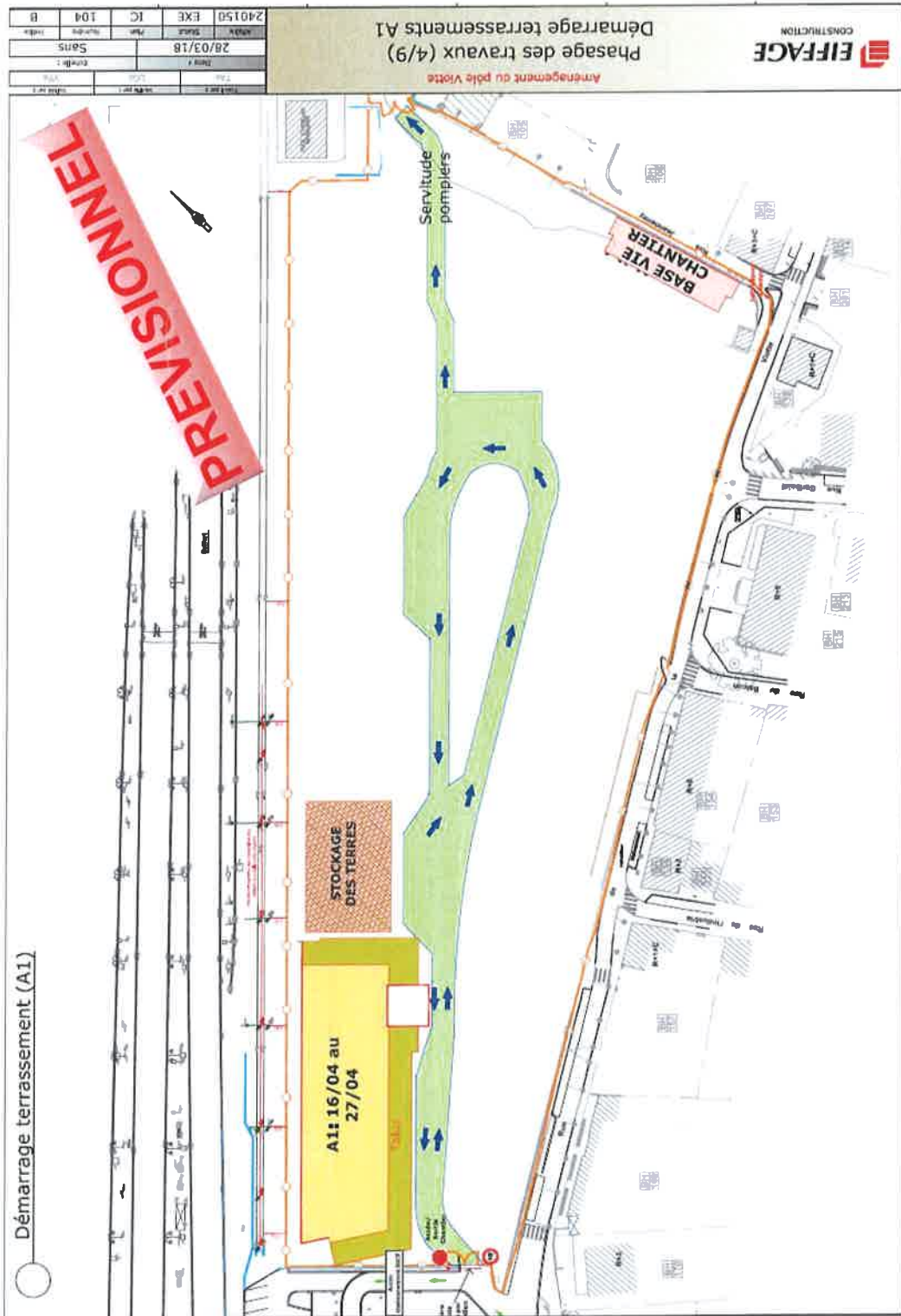
- Le phasage présenté ci-après revêt un caractère prévisionnel car certaines phases de travaux peuvent encore évoluer selon les études en cours et selon les contraintes du site et des autres CES :
- Nature des sols rencontrés : Adaptation des structures du gros-œuvre, etc...
- Planning d'intervention des autres Corps d'Etat Secondaires (CES)
- Adaptation du planning

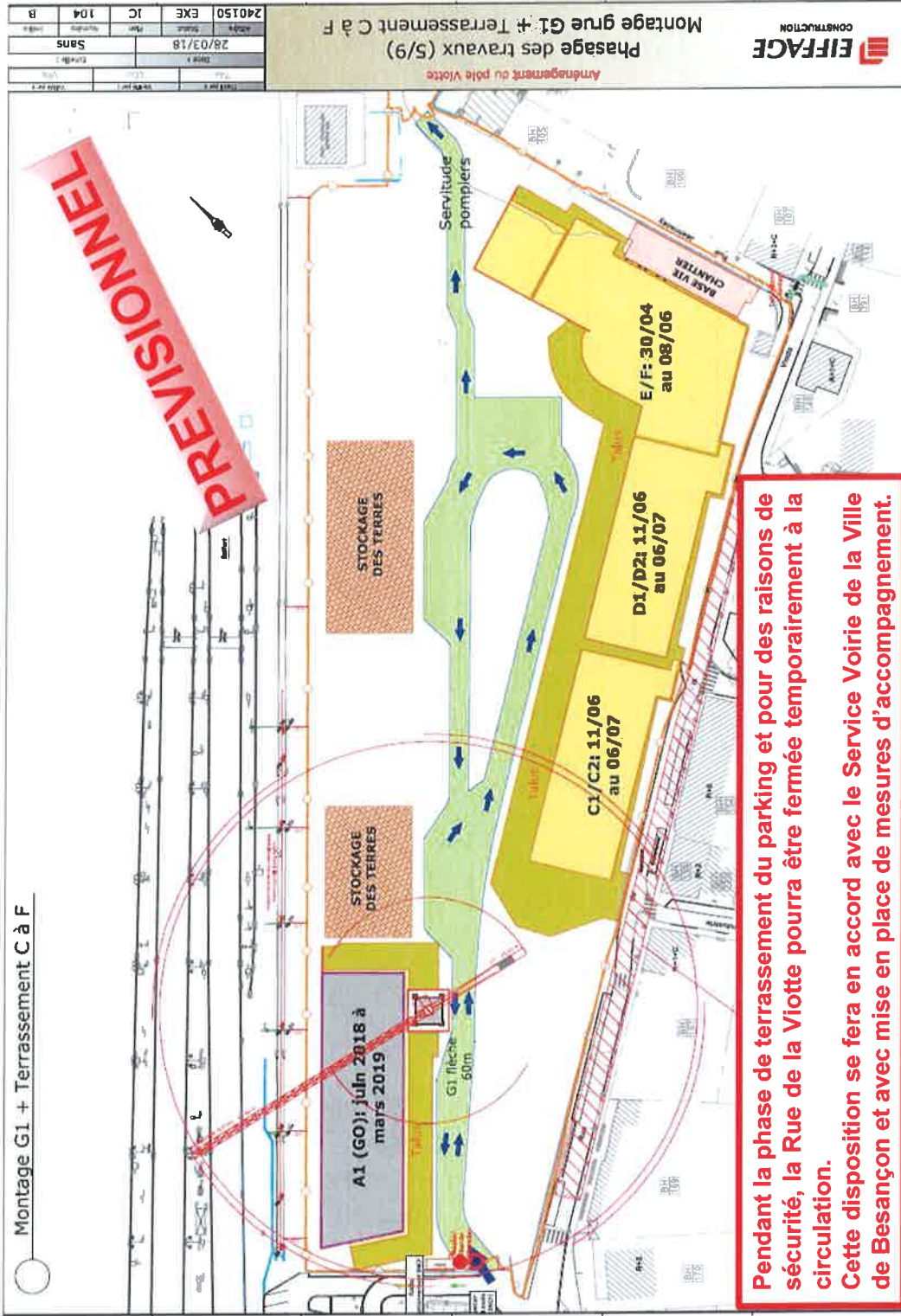
**PREVISIONNEL**





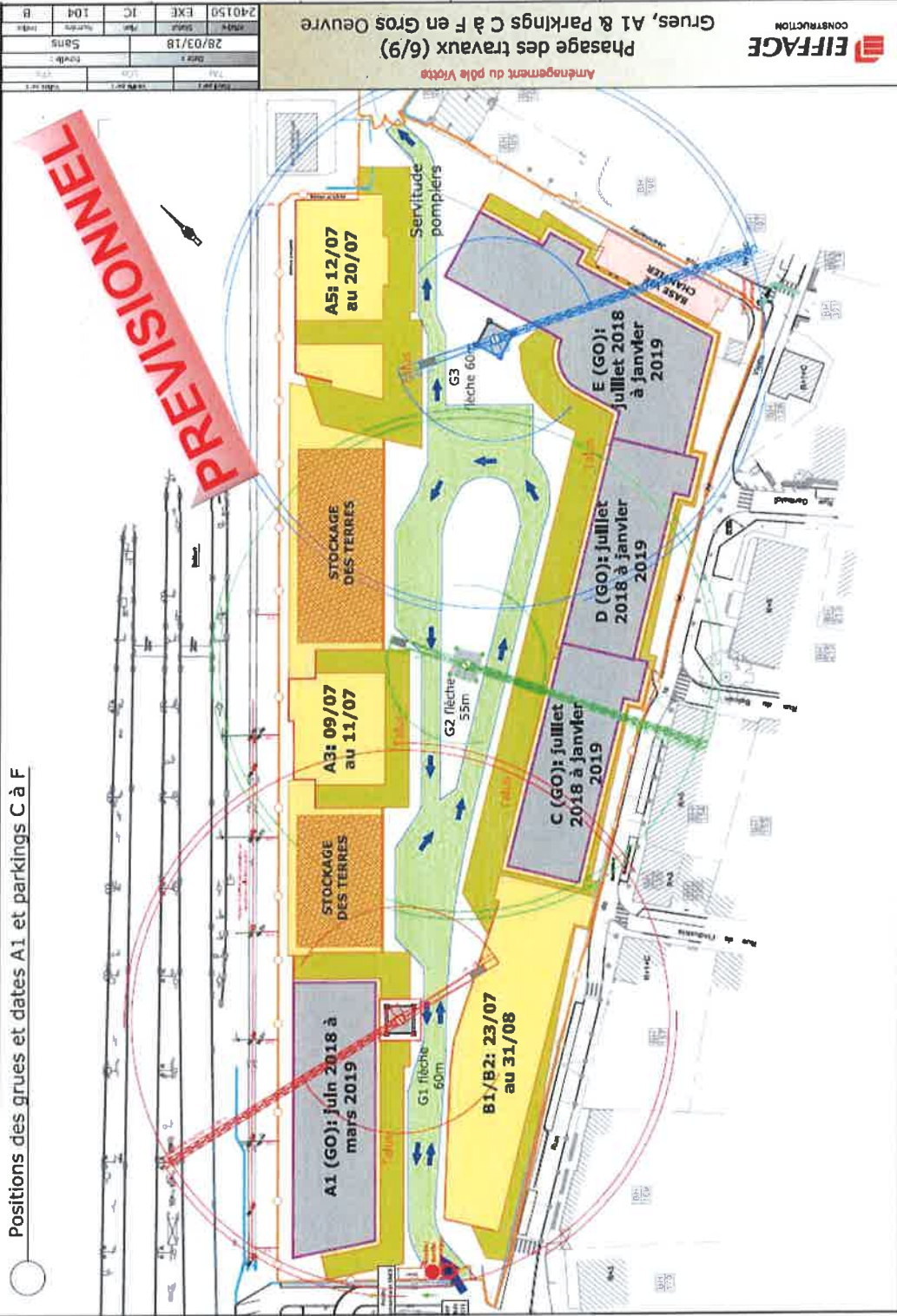






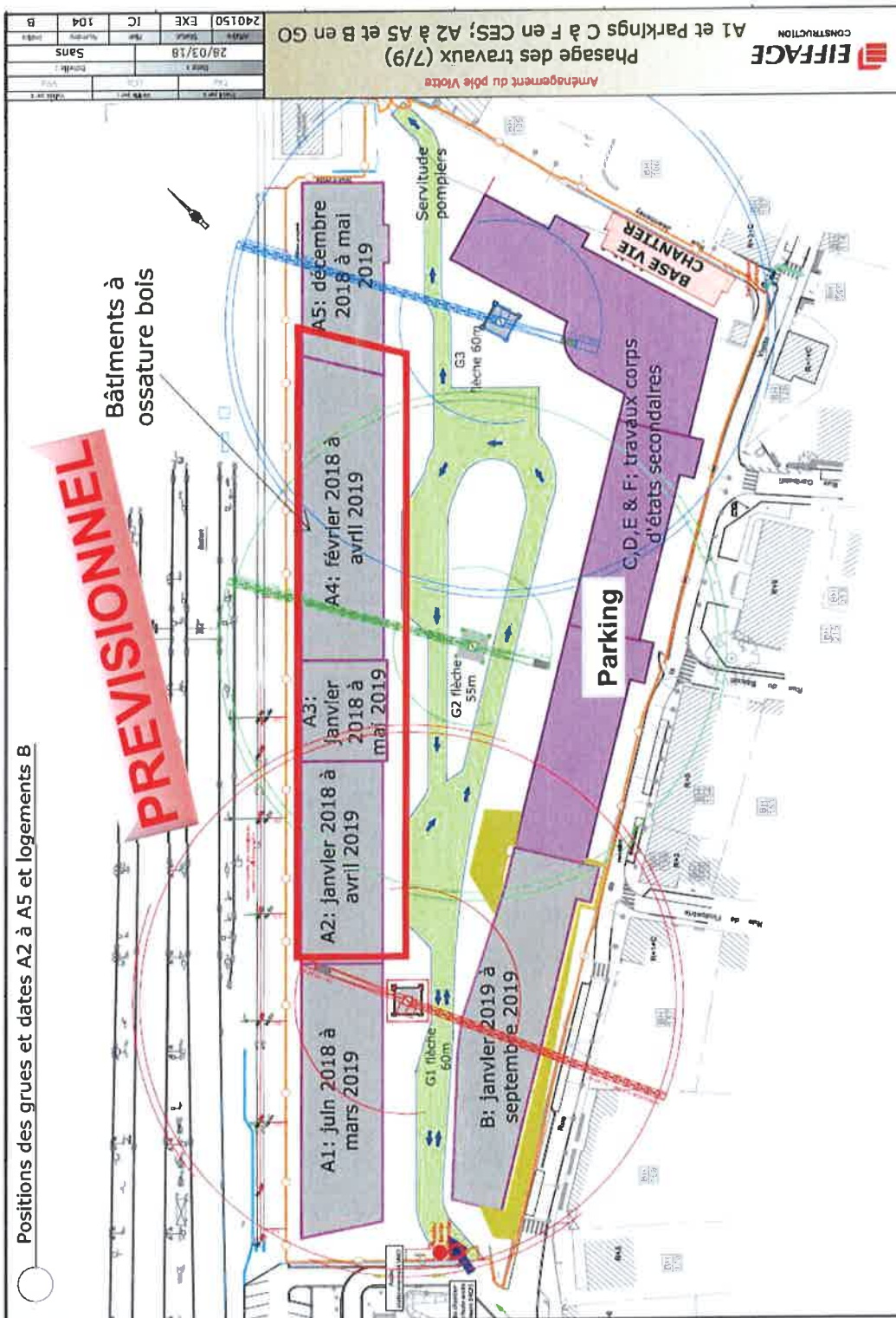
Pendant la phase de terrassement du parking et pour des raisons de sécurité, la Rue de la Viotte pourra être fermée temporairement à la circulation.

Cette disposition se fera en accord avec le Service Voirie de la Ville de Besançon et avec mise en place de mesures d'accompagnement.



Positions des grues et dates A1 et parkings C à F









# INFORMATIONS COMPLÉMENTAIRES

- HORAIRES :
  - 7h00 à 19h00
  - Organisation des livraisons avant 8h00 dans la mesure du possible pour limiter l'impact sur le trafic
- COMPAGNONS :
  - 60 compagnons pour la phase gros-œuvre
  - 270 compagnons en phase de finitions
  - Accès piétons à la base vie / Stationnement des véhicules hors du quartier
- NUISANCES :

Pendant la durée du travail de 7H00 à 19H00 et du lundi au vendredi

  - Circulations : Livraisons en dehors des heures de pointe / Stationnement compagnons en dehors du quartier.
  - Bruit : Limitations des matériels bruyants / Entretien régulier / Plages horaires organisées
  - Poussières : Zone de lavage des camions / Arrosage des pistes de chantier
- QUELQUES CHIFFRES :
  - 55 000 m3 de terrassements.
  - 80 000 H de travail pour la phase Gros-Œuvre.
  - 16 000 m3 de béton.
  - 1 100 Tonnes d'armatures pour béton.
  - 11 350 heures d'insertion pour la phase Gros-Œuvre.

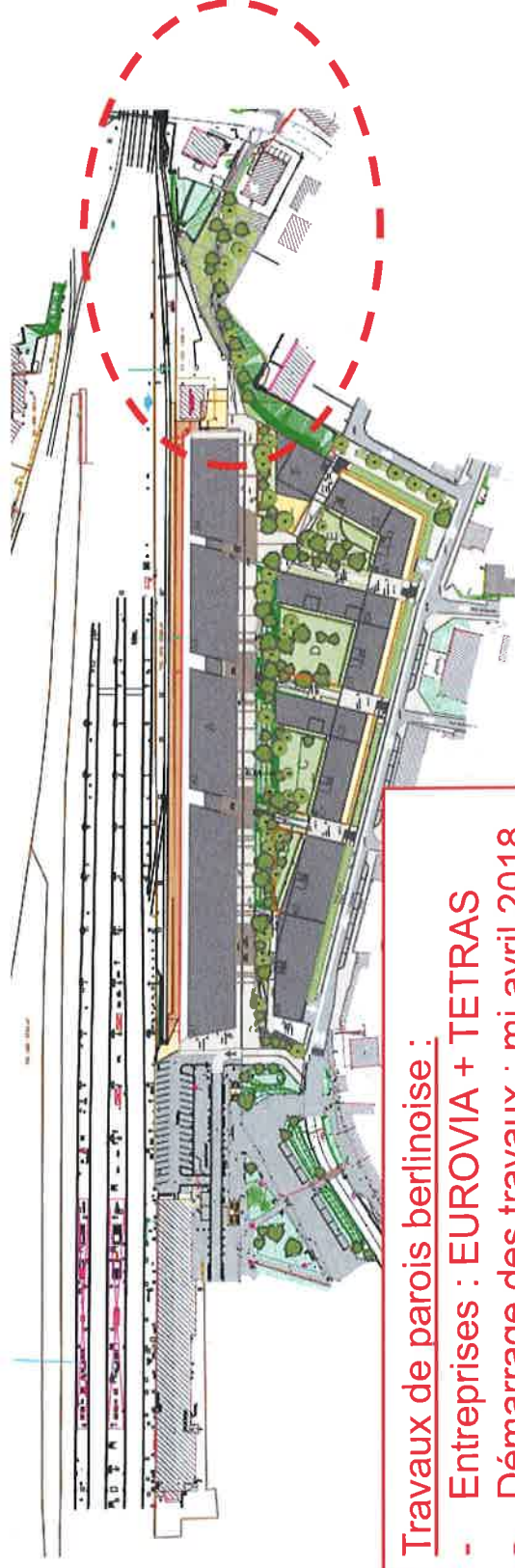
# PAROIS BERLINOISE – LIAISON PMR RUE CHASNOT



Territoire 25



# PAROIS BERLINOISE – LIAISON PMR RUE CHASNOT

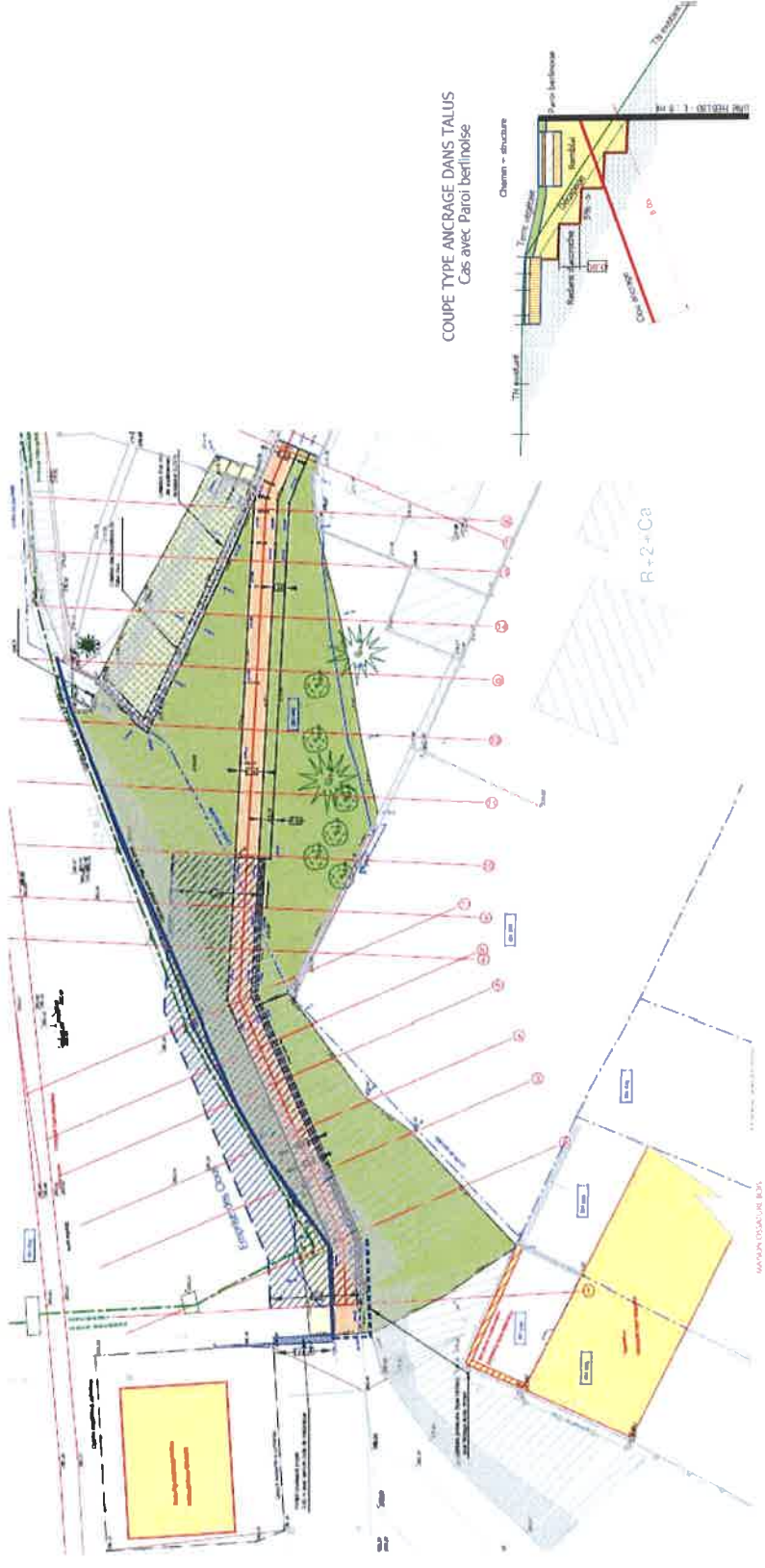


## Travaux de parois berlinoise :

- Entreprises : EUROVIA + TETRAS
- Démarrage des travaux : mi avril 2018
- Fin travaux : fin juin 2018
- Mesures pour atténuer les vibrations des travaux (sondes et capteurs)



# PAROIS BERLINOISE – LIAISON PMR RUE CHASNOT



R+2+Ca

MANUFACTURE BETA



**RÉUNION PUBLIQUE  
DU 3 AVRIL 2018**

**PROJET VIOTTE  
« QUARTIER SUD »**

**MEDIATRICE  
MILLE LOUISA BENHAMIDA**

**N° DE TÉL.:  
06 07 74 30 19**

**MAIL:  
[mediatrice.viotte@territoire25.fr](mailto:mediatrice.viotte@territoire25.fr)**

